

# IMPRESSION NUMÉRIQUE D'ÉTIQUETTES

**OPTI'NUM**  
WWW.OPTINUM.FR

## ÉTIQUETTES EN NUMÉRIQUE



Large gamme  
de supports



Réalisation  
même de  
petites séries



Largeur  
maximale de  
une étiquette:  
320mm



Étiquettes  
découpées à la  
forme au laser



Délais de  
production  
courts

IMPRESSION EN CMJN + BLANC DE SOUTIEN (EN OPTION)

## PRODUIT FINI EST LIVRÉ EN ROULEAU

- étiquettes livrées en rouleau – divers diamètres du mandrin possibles (76, 50, 40, 38, 25mm)
- longueur maximale d'une étiquette: 1000mm
- rouleaux à charger dans l'étiqueteuse ou livrés avec une boîte cartonnée de distribution\*
- option: micro perforation entre chaque étiquette ou sur l'étiquette
- choix de la colle (standard ou spéciale)



\*Intéressé par la boîte de distribution?  
Consultez notre commercial

IMPRESSION RÉSISTANTE À L'EAU ET AU FROTTEMENT

# IMPRESSION D'ÉTIQUETTES DE QUALITÉ

## LARGE GAMME D'EMPLOI

- ÉTIQUETTES PAPIER BLANC

Papier adhésif (mi-brillant)



- ÉTIQUETTES PAPIER ARGENTÉ

Papier adhésif (mi-brillant)

PAPIER ADHÉSIF BLANC – support d'impression des étiquettes le plus répandu, destiné aux applications d'une courte durée qui ne demandent pas de propriétés spéciales du matériau, sans exposition aux intempéries. Ce support est disponible en variantes de couleur: blanche, argentée et dorée.



EMPLOI: DANS LA LOGISTIQUE, MARQUAGE DE L'EMBALLAGE DES PRODUITS ALIMENTAIRES OU DES BOUTEILLES, ETC.

- ÉTIQUETTES EN PP BLANC

- ÉTIQUETTES EN PP TRANSPARENT

- ÉTIQUETTES EN PP ARGENTÉ

ADHÉSIF EN PP (POLYPROPYLÈNE) blanc ou transparent - support idéal pour les surfaces lisses et rigides, il est fonctionnel et très esthétique.



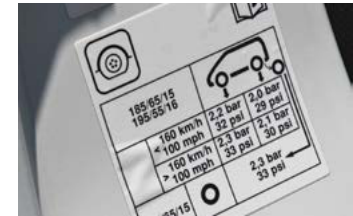
EMPLOI: ÉTIQUETTAGES DE PRODUITS COSMÉTIQUES

- ÉTIQUETTES PET

ADHÉSIF EN POLYESTER (PET) – support brillant et très résistant aux températures et facteurs mécaniques.



SUPPORT RÉSISTANT AUX PRODUITS CHIMIQUES!



EMPLOI: DANS L'INDUSTRIE ET PRODUCTION AUTOMOBILE, ÉLECTRONIQUE ET D'ARTICLES MÉNAGERS



# DIFFÉRENTS TYPES DE COLLES AU CHOIX:

## STANDARDS ET SPÉCIAUX

### 1. COLLE STANDARD (acrylique – permanente)



Ce type de colle est le plus souvent utilisé, il est disponible dans de nombreuses variétés et destiné à être appliqué sur des surfaces lisses. Cette colle supporte des températures de -20°C à +80° à condition que l'application des étiquettes s'effectue à des températures positives. De plus, cette colle est plus résistante aux rayons UV et à l'humidité que la colle forte et très forte.

### 2. COLLE FORTE (en caoutchouc, fusible – permanente)



Cette colle supporte des températures de -40°C à +70°C, elle est donc plus résistante aux basses températures que la colle standard. En revanche, la colle forte est modérément résistante aux rayons UV et elle se dissout à une température supérieure à 70°C. Sa force d'adhésion est supérieure de 25% par rapport à la colle standard. Cet adhésif est excellent pour une application sur des surfaces rugueuses des marquages sur des emballages de forme irrégulière ou des produits congelés.

### 3. COLLE TRÈS FORTE (en caoutchouc, fusible – permanente)

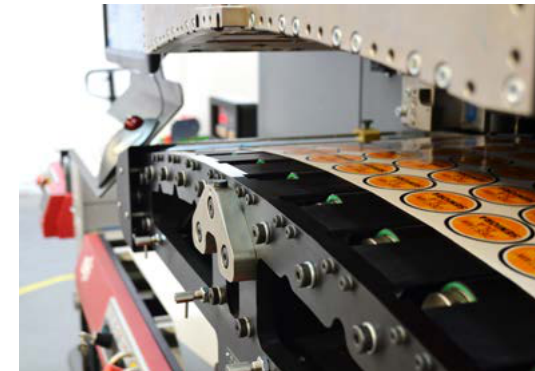


Ses propriétés sont presque identiques à la colle forte. La différence principale concerne la force d'adhésion. Dans ce cas, cette force est supérieure de 100% à la colle forte! L'adhésion est vraiment très forte - pour l'application dans les conditions extrêmes, sur les surfaces très exigeantes et sur des substrats irréguliers, p.ex.: sur les pneus.

### 4. COLLE REPOSITIONNABLE (acrylique – AMOVIBLE)



Cette colle spéciale, conçue pour les applications à court terme, sur les surfaces lisses. Elle a les mêmes caractéristiques que la colle standard. Sa particularité est l'enlevabilité de ces étiquettes sans laisser de trace de la colle!



Besoin de conseil ?  
Demandez le commercial.



## COMMENT COMMANDER LES ÉTIQUETTES? C'EST TRÈS FACILE!

1   
DÉFINIR LE  
PRODUIT  
et le support

2   
INDIQUER LA  
QUANTITÉ  
à partir de 500ex.

3   
CHOISIR LA  
FORME  
pas de supplément pour  
l'outillage de découpe



# ÉTIQUETTES EN ROULEAU

Étiquettes fournies en rouleau, découpées à la forme de choix (suivant le fichier du client) et échenillées.

FORMAT MINIMUM D'UNE ÉTIQUETTE:  
20 x 20 mm

FORMAT MAXIMUM D'UNE ÉTIQUETTE:  
320 x 1000 mm

## PRODUIT FINI EN ROULEAU

- rouleau d'autocollants- divers diamètres du mandrin disponibles (76, 50, 40, 38, 25mm)
- longueur maximale d'une étiquette: 1000mm
- rouleaux à charger dans l'étiqueteuse ou livrés avec une boîte cartonnée de distribution
- option: micro perforation
- choix de la colle (standard ou spéciale)



## CHOIX DE SUPPORTS- INFORMATIONS GÉNÉRALES

### 1. PAPIER MI-BRILLANT

Support d'impression des étiquettes le plus populaire, destiné aux applications d'une courte durée qui ne demandent pas de propriétés spéciales du matériau, sans exposition aux intempéries. Ce support est disponible en variantes de couleur: blanche, argentée et dorée. Il est employé pour la production d'étiquettes pour des cartons d'emballage ou bouteilles. Les types des colles : standard et forte.

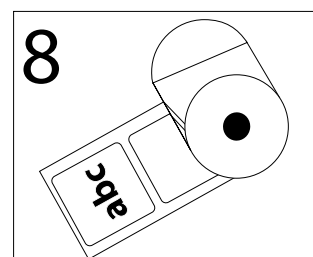
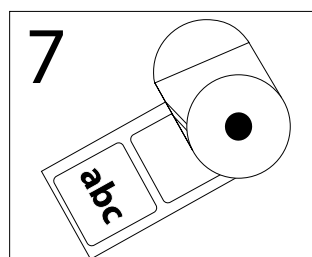
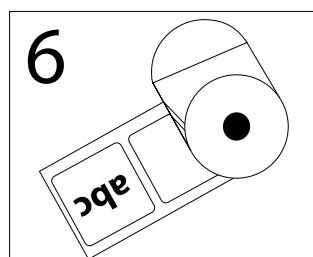
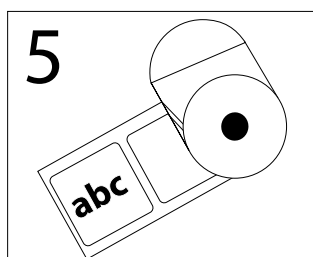
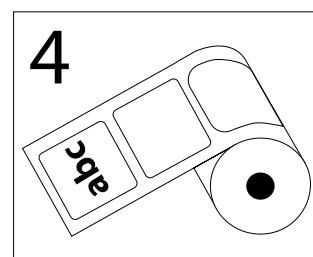
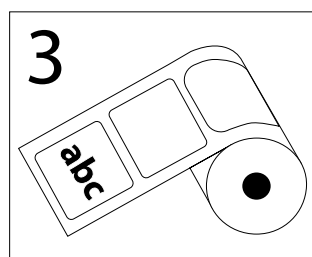
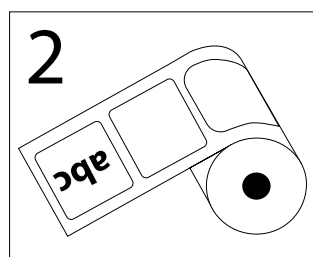
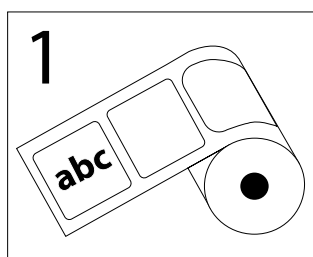
### 2. ADHÉSIF EN POLYPROPYLÈNE (PP)

Support résistant à l'humidité, à appliquer sur les surfaces lisses et plutôt planes ; exposition d'une courte durée (4-6 mois au maximum). Disponible en variantes blanche, transparente et argentée (métallisée). Ce support est plus résistant que les étiquettes en papier et peut être employé sur des matériaux rigides, produits congelés ou pour des applications spéciales (p.ex. : étiquetage des pneus). Les types des colles : standard, forte et très forte.

### 3. ADHÉSIF EN POLYESTER (PET)

Support résistant aux certains produits chimiques et humidité. Employé souvent pour les applications exigeantes et durables. Disponible en variantes blanche et argentée. Recommandé pour l'emploi aux conditions spécifiques (p.ex.: pour la branche automobile).

# ORIENTATION DES ETIQUETTES SUR LE ROULEAU



## PRÉPARATION DES FICHIERS:

Nous n'acceptons que les fichiers au format fermé PDF (jusqu'à la version 1,6) :

- format net du fichier doit correspondre au format ni de la commande (trimbox)
- bords perdus: 1mm tout autour du visuel (bleedbox)
- zone de sécurité: 2mm au minimum autour du tracé de découpe
- sans repères d'impression (repères colorimétriques, traits de coupe, repères de montage, etc.)
- tous les éléments du visuel doivent être enregistrés dans le fichier
- résolution des bitmaps: 300-360 dpi
- pour les étiquettes de la forme non rectangulaire, le tracé de découpe doit être enregistré sur un calque individuel supérieur, défini en tant qu'une couleur supplémentaire nommée CutContour et enregistré en mode de surimpression (overprint).
- si la réalisation prévoit l'emploi du blanc de soutien, il est nécessaire de le prévoir sur un calque individuel placé au-dessus du calque contenant le visuel et défini en tant qu'une couleur supplémentaire nommée White\_ink
- il est demandé de convertir tous les textes en courbes soit joindre à la commande le fichier d'installation pour les polices prévues dans le graphisme.

Il est déconseillé d'envoyer les fichiers dans un autre format que pdf (EPS, AI, TIF, PSD).

## COLORIMÉTRIE:

Il est recommandé d'enregistrer le visuel en couleurs CMJN (sauf la couleur du tracé de découpe et la couleur désignant le blanc de soutien):

- sans profils colorimétriques enregistrés dans le fichier
- couleurs supplémentaires (Pantone, HKS) converties en CMJN (sauf la couleur du tracé de découpe et la couleur désignant le blanc de soutien).

Les couleurs du visuel non définies en CMJN seront converties automatiquement en CMJN. Notre système de gestion de couleur (CMS) est fondé sur le profil ISO Coated\_v2 qui constitue notre référence de calibrage des profils de travail CMJN pour les surfaces d'impression.

## NOMINATION ET POIDS DES FICHIERS D'IMPRESSION

- nous recommandons de nommer les fichiers de façon uniforme qui nous rendra possible leur identification rapide
- veuillez éviter l'emploi de signes diacritiques (accents, tréma, cédille, etc.)
- fichiers légers (15 MB au maximum) seront acceptés pour l'envoi par mail
- tous les autres fichiers devraient être transférés à l'aide de notre serveur FTP- pour ouvrir un compte individuel, veuillez contacter notre Service Commercial